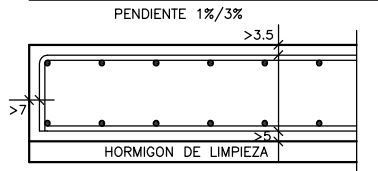


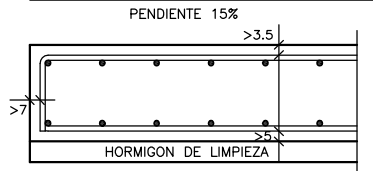
LOSA DE CIMENTACION T1
HORM. ARMADO e:55/60cm.
(COTA -3.00/-3.05)



CARACTERISTICAS LOSA

CANTO 55/60 cm
 RECUBRIMIENTO 3.5/5.0/7.0 cm
 ARM. BASE
 | ARM. SUPERIOR..... $\phi 16/20 \times 20$
 | ARM. INFERIOR..... $\phi 16/20 \times 20$
 | CARGA LOSA..... 14,50KN/m²
 | C. MUERTAS..... 0,50KN/m²
 | SOBRECARGA USO..... 17,00KN/m²
 | CARGA TOTAL..... 32,00KN/m²

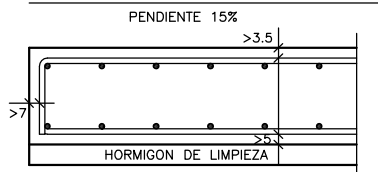
LOSA DE CIMENTACION T2
HORM. ARMADO e:50cm.
(COTA -2.03/-3.00)



CARACTERISTICAS LOSA

CANTO 50 cm
 RECUBRIMIENTO 3.5/5.0/7.0 cm
 ARM. BASE
 | ARM. SUPERIOR..... $\phi 16/20 \times 20$
 | ARM. INFERIOR..... $\phi 16/20 \times 20$
 | CARGA LOSA..... 12,50KN/m²
 | C. MUERTAS..... 0,50KN/m²
 | SOBRECARGA USO..... 17,00KN/m²
 | CARGA TOTAL..... 30,00KN/m²

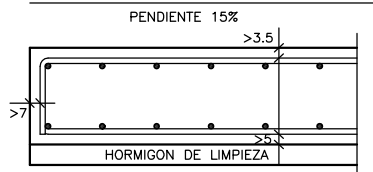
LOSA DE CIMENTACION T3
HORM. ARMADO e:40cm.
(COTA -1.02/-2.03)



CARACTERISTICAS LOSA

CANTO 40 cm
 RECUBRIMIENTO 3.5/5.0/7.0 cm
 ARM. BASE
 | ARM. SUPERIOR..... $\phi 12/15 \times 15$
 | ARM. INFERIOR..... $\phi 12/15 \times 15$
 | CARGA LOSA..... 10,00KN/m²
 | C. MUERTAS..... 0,50KN/m²
 | SOBRECARGA USO..... 17,00KN/m²
 | CARGA TOTAL..... 27,50KN/m²

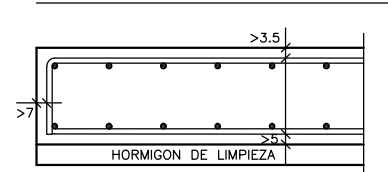
LOSA DE CIMENTACION T4
HORM. ARMADO e:30cm.
(COTA +0.00/-1.02)



CARACTERISTICAS LOSA

CANTO 30 cm
 RECUBRIMIENTO 3.5/5.0/7.0 cm
 ARM. BASE
 | ARM. SUPERIOR..... $\phi 16/20 \times 20$
 | ARM. INFERIOR..... $\phi 16/20 \times 20$
 | CARGA LOSA..... 7,50KN/m²
 | C. MUERTAS..... 0,50KN/m²
 | SOBRECARGA USO..... 17,00KN/m²
 | CARGA TOTAL..... 25,00KN/m²

LOSA DE CIMENTACION T5
HORM. ARMADO e:25cm.
(COTA -3.90)



CARACTERISTICAS LOSA

CANTO 25 cm
 RECUBRIMIENTO 3.5/5.0/7.0 cm
 ARM. BASE
 | ARM. SUPERIOR..... $\phi 10/15 \times 15$
 | ARM. INFERIOR..... $\phi 10/15 \times 15$
 | CARGA LOSA..... 6,25KN/m²
 | C. MUERTAS..... 0,50KN/m²
 | SOBRECARGA USO..... 8,00KN/m²
 | CARGA TOTAL..... 14,75KN/m²

PROYECTO DE FOSO EN PLANTA TRATAMIENTO DE RESIDUOS.
C./ MARJALETA, N° 3 - PICASSENT 46220 (VALENCIA)

PROMOTOR : GESTIÓN INTEGRAL DE RESIDUOS SÓLIDOS, S.A.

Plano: LOSA CIMENTACIÓN

Escala: S/E

TÉCNICO : Martín González Gómez.
C./Luis Bolinches, n° 23, pta. 28 - Tel. 669 779 669 - VALENCIA 46023

FECHA : Febrero 2019

03